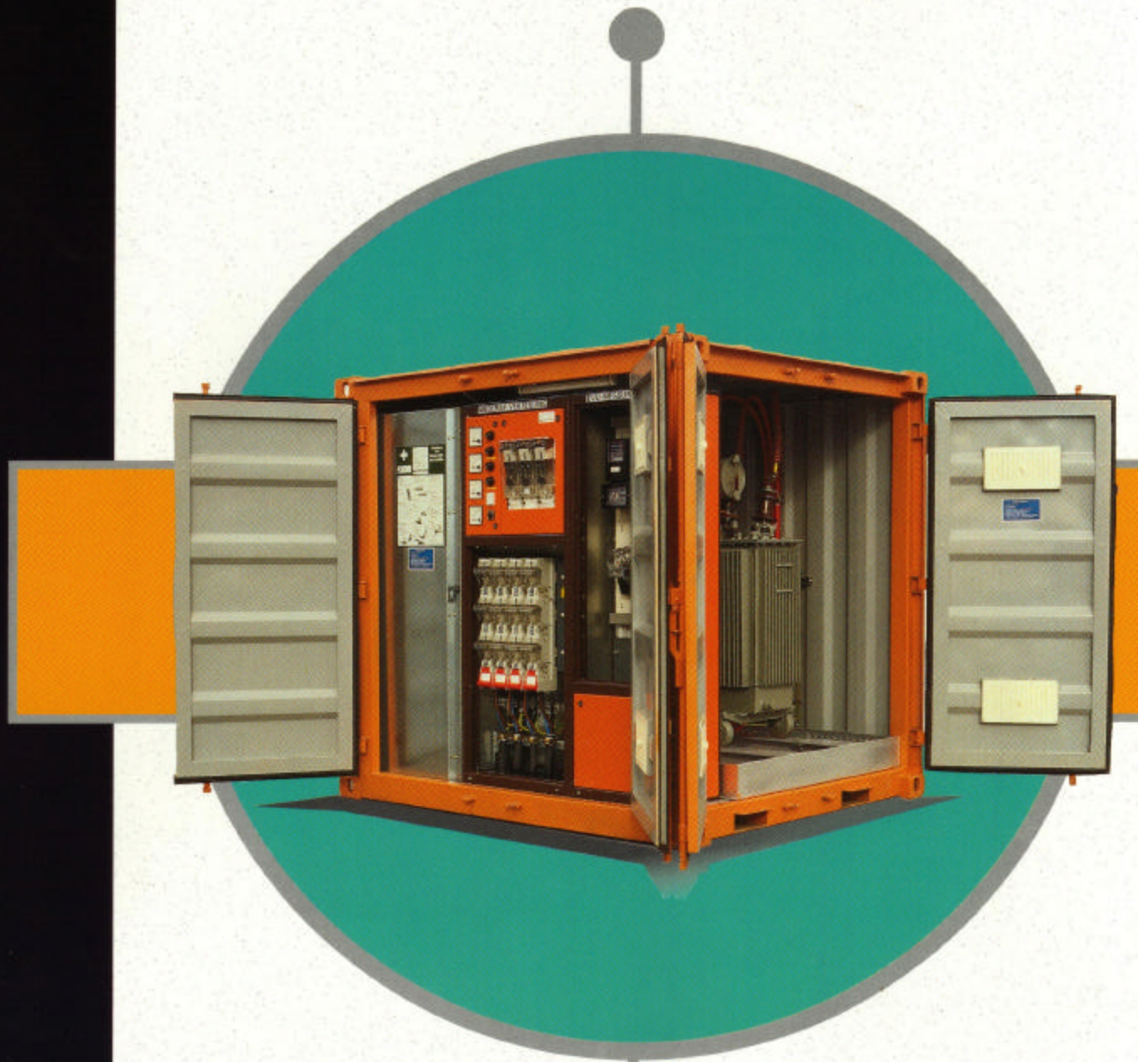


**Mobilität ist Alles**



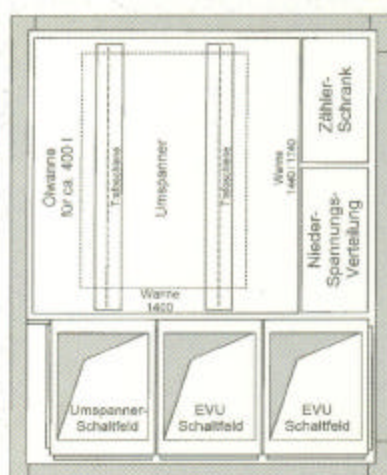
*Die mobile Energie*

# Die mobile Umspannstation A-100

für alle Bereiche der  
Bau- & Energieversorgung

Durch die robuste, voll transportable und äußerst kompakte Containerbauweise ist die neuartige Umspannstation A-100 für alle Bereiche der mobilen Stromversorgung konzipiert. Mit variabler Ausstattung und Größe für Mittelspannungs-Schaltanlage, Niederspannungsverteilung, Zählerschrank und Umspanner-Leistungen von 40-630 KVA werden die Anforderungen speziell der Bauindustrie bei mittleren bis großen Baustellenprojekten abgedeckt.

Grundriss



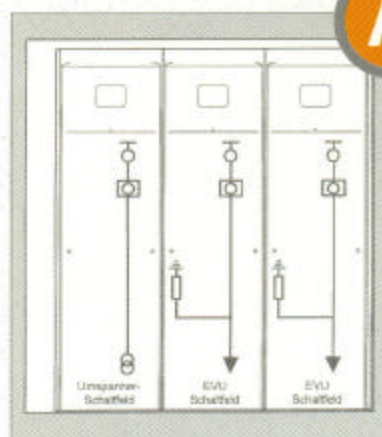
Die qualitativ hochwertigen Module der elektrischen Ausstattung werden exakt auf Ihre Anforderungen abgestimmt und entsprechend zusammengestellt.

Die Montage im stabilen, voll geschlossenen Stahlcontainer garantiert höchste Sicherheit sowie längste Standzeit und damit ein unschlagbares Preis-Leistungsverhältnis. Die Verladung sowie der Transport der komplett ausgerüsteten Umspannstation erfolgen problemlos mittels Gabelstapler bzw. mit Bau-Autokran oder Tieflader.



Strassen- & Tunnelbau  
Wohnungsbau  
Hoch- & Tiefbau

Die Aufstellung der mobilen Umspannstation A-100 vor Ort erfolgt einfach auf dem verfestigten Boden oder auf Beton-Eckfundamenten. Alle Anschlüsse der EVU-Mittelspannungskabel erfolgen über vollständig dichtende Kabeldurchführungen von unten. Der Anschluß der luftisolierten Schaltanlage ist sowohl an eine Stichtleitung als auch mit durchgeschleifter Mittelspannungsleitung möglich.



... versetzbar mit  
Kran oder Stapler

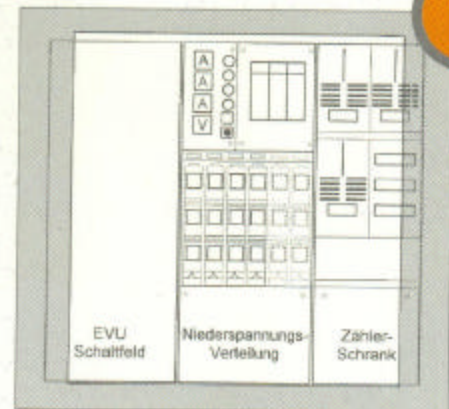


**... robust & langlebig**



Die auf Ihre Bedürfnisse zugeschnittene, frei konfigurierbare Niederspannungsverteilung und der entsprechende Zählerschrank zur Stromverrechnungsmessung sind durch den vandalismussicheren Container optimal geschützt. Gleichzeitig ist er durch die ganzflächigen Seitentüren leicht zugänglich. Auch die Kabelabgänge der Niederspannungsverteilung erfolgen durch vollständig dichtende Kabeldurchführungen nach unten.

**B**



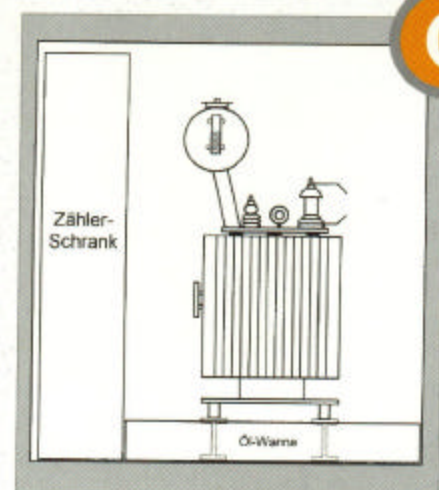
**Energieversorgungsunternehmen  
Industrie- & Gewerbebau  
Stadtwerke & Gemeinden, Kommunen & Bauämter**



Überall dort wo Energie nur zeitlich begrenzt jedoch zuverlässig zur Verfügung stehen muß, bietet die mobile Umspannstation A-100 die perfekte Realisierung. Durch den modularen Aufbau und die variable Ausstattung wird eine kostengünstige und 100%-ige Anpassung an Ihre Anforderungen und Projekte möglich.

**... variabel in  
der Ausstattung**

**C**



## Technische Details

**Leistung:**  
40 - 630 kVA

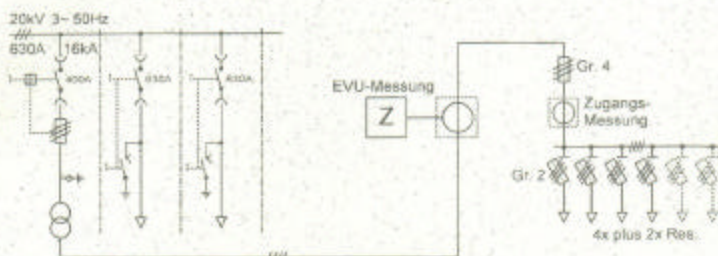
**Abmessungen  
(L x B x H)**  
2740 x 2000 x 2260 mm

**Niederspannungsabgänge**  
max. 8 x 400 A

**Gewicht ohne Umspanner**  
ca. 2000 kg

**Gewicht mit 630 kVA Umspanner**  
ca. 4000 kg

**Farben**  
nach Kundenvorgabe  
alle RAL-Töne lieferbar



Die Einzelschaltfelder der Mittelspannungsanlage für die beiden EVU-Leitungs- Zu-Abgänge und für den Umspanner sind mit Lasttrennschaltern ausgestattet. Verriegelte Erdungstrenner mit Schnelleinschaltvorrichtung sind in den beiden Leitungsschaltfeldern eingebaut. Im Umspannerschaltfeld sind HH-Sicherungen mit Auslösebolzen - hinter dem Lasttrennschalter - für den Umspannerschutz einzusetzen. Desweiteren sind für die Erdung des Umspannerkabels Erdungsbolzen  $\varnothing$  20 mm vorhanden.

In der Niederspannungsverteilung sind vor der Trafo-Sicherung (Größe 4) für die EVU-Messung Aufsteck-Meßwandler mit amtlicher Beglaubigung eingebaut, nachfolgend die Stromwandler für die eingebauten Meßinstrumente. Die vollisolierten NH-Sicherungsleisten (Größe 2) erlauben den Anschluß von Abgangskabeln bis  $4 \times 185 \text{ mm}^2$ .

Bitte senden Sie eine Kopie dieser Seite mit dem untenstehenden Abschnitt ausgefüllt per Fax oder per Post (gefaltet auf DIN -Langformat für Umschlag mit Sichtfenster) an uns. Ob telefonisch oder schriftlich, wir freuen uns auf Ihre Anfrage.

Ing.-Büro Dr. Schmautz  
Herbrandtstrasse 19  
D-89537 Giengen/Brenz

Fax **0 73 22/2 38 28**  
Tel **0 73 22/ 73 55**



Die mobile Energie

Ing.-Büro Dr. Schmautz  
Herbrandtstrasse 19  
D-89537 Giengen/Brenz

### Fax-Antwort

- Ja**, mich interessiert die neue mobile Umspannstation A-100. Bitte nehmen Sie mit uns Kontakt auf.
- Ja**, ich bin sehr interessiert.  
Bitte schicken Sie mir Ihre aktuelle Preisliste.

Ansprechpartner

Firma/Adresse/Stempel

Tel. / Fax